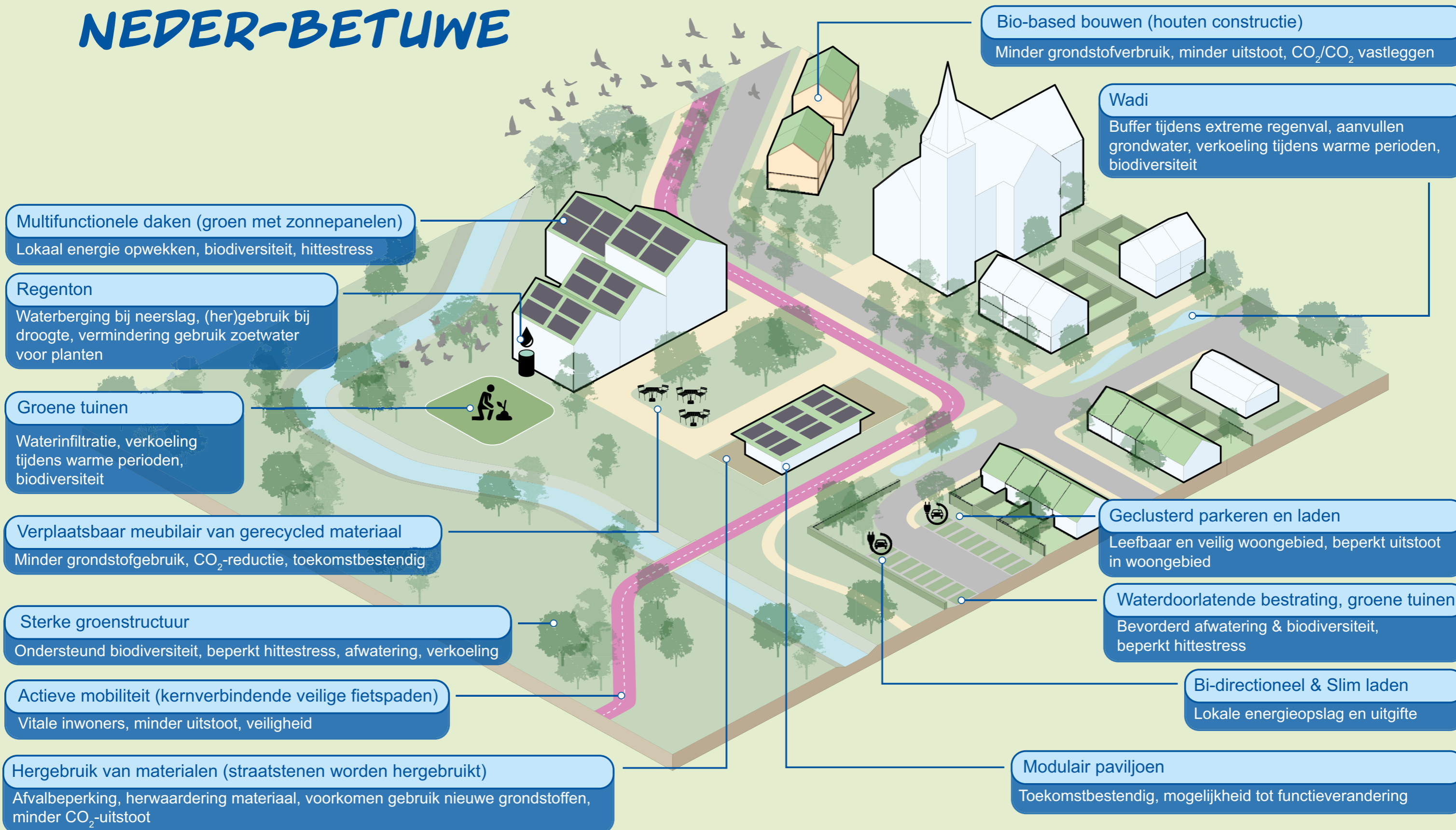


EEN DUURZAME GEMEENTE NEDER-BETUWE

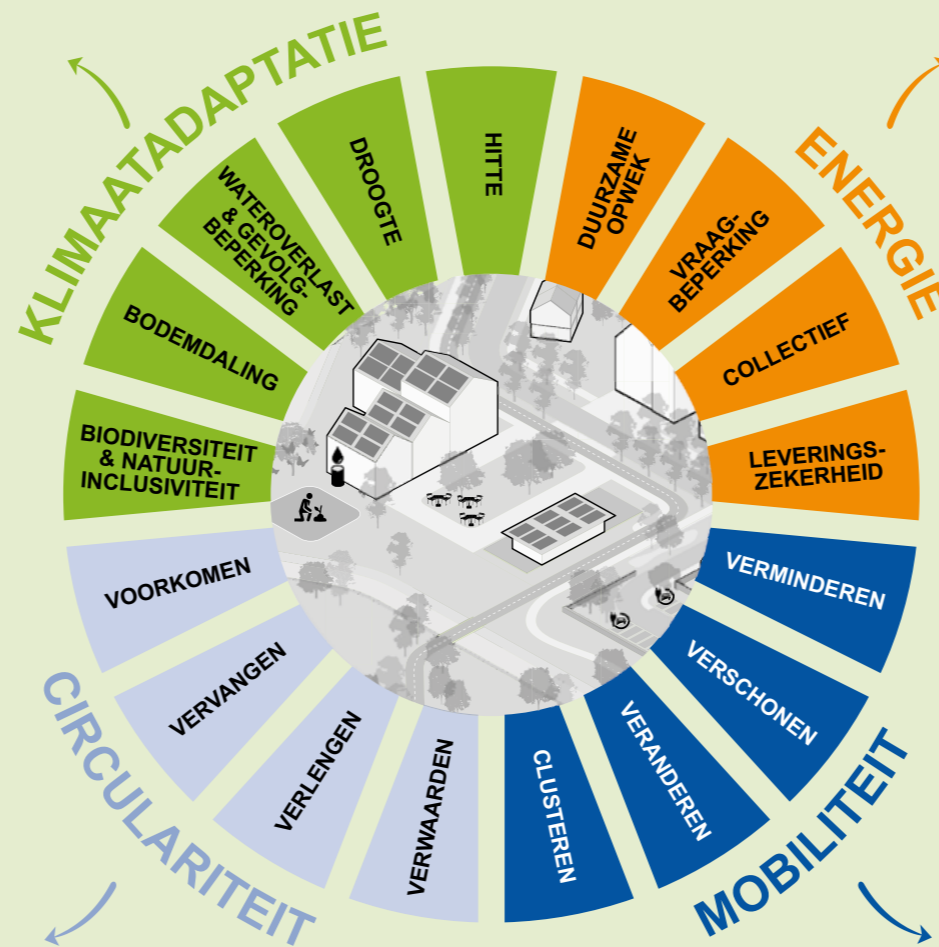


AMBITIES KLIMAATADAPTATIE

Bepalen van doelen



STRATEGIEËN Adviseren op juiste focus	ONTWERPPRINCIPE Adviseren op juiste richting / niveau	VOORBEELDMAATREGEL Adviseren op concrete uitvoering per bouwdeel
Hitte	<ul style="list-style-type: none"> Schaduwrijk bouwen Korte afstand tot groene, koele verblijfsplekken Warmtewerende oppervlakten 	<ul style="list-style-type: none"> Inheems, hittebestendig groen Zitplekken in de schaduw Lichte, warmte werende bestrating
Droogte	<ul style="list-style-type: none"> Grondwaterstanden en zoetwaterbeschikbaarheid sturend Minimaliseren verharding Hergebruik van water en watergebruik beperken 	<ul style="list-style-type: none"> Infiltratiekratten onder wegen en parkeerplaatsen Half-open waterbuffers Waterdoorlatende bestrating en groene daken
Wateroverlast	<ul style="list-style-type: none"> Ontwikkeling voorkomt afwenteling Natuurlijke afwatering Lokale waterberging Gescheiden stelsels 	<ul style="list-style-type: none"> Groenstroken Wadi's Gescheiden regenwaterafvoer Infiltratievoorzieningen en regentuinen op particulier terrein
Gevolgbepijking overstroming	<ul style="list-style-type: none"> Hoog bouwen 	<ul style="list-style-type: none"> Groene bufferzones langs rivieren en dijken Creëren van verhoogde terreinen voor vitale infrastructuur
Bodemdaling	<ul style="list-style-type: none"> Draagkracht bodem is mede sturend 	<ul style="list-style-type: none"> Bouw op palen en lichte funderingen voor nieuwe gebouwen
Biodiversiteit en Natuurinclusiviteit	<ul style="list-style-type: none"> Inpassen waardevolle groenstructuren Groen, tenzij Percentage groen 	<ul style="list-style-type: none"> Behouden waardevolle groenstructuren Halfverharding van parkeerplaatsen en wandelpaden Groene daken en gevels



AMBITIES ENERGIE

Bepalen van doelen



STRATEGIEËN Adviseren op juiste focus	ONTWERPPRINCIPE Adviseren op juiste richting / niveau	VOORBEELDMAATREGEL Adviseren op concrete uitvoering per bouwdeel
Duurzame opwek	<ul style="list-style-type: none"> Inpassing van zonne-energie Gebruik maken van warmtebronnen 	<ul style="list-style-type: none"> Zonnepanelen op daken, parkeerplaatsen, gevels WKO i.c.m. warmtenet Warmtepomp (als warmtenet geen optie is)
Vraagbeperking	<ul style="list-style-type: none"> Toepassing van slim laden Isoleren 	<ul style="list-style-type: none"> Charge point operator verplichten aan slim laden mee te doen Gebouwen isoleren Inzicht in energieverbruik
Collectief	<ul style="list-style-type: none"> Gedeelde faciliteiten Actieve deelname 	<ul style="list-style-type: none"> Buurtbatterij Energy hub Energiecorporatie
Leveringszekerheid	<ul style="list-style-type: none"> Balans vraag en aanbod Lokale opwek en opslag 	<ul style="list-style-type: none"> Vehicle 2 grid

AMBITIES CIRCULARITEIT

Bepalen van doelen



STRATEGIEËN Adviseren op juiste focus	ONTWERPPRINCIPE Adviseren op juiste richting / niveau	VOORBEELDMAATREGEL Adviseren op concrete uitvoering per bouwdeel
Voorkomen	<ul style="list-style-type: none"> Kringlopen sluiten Faciliteiten delen 	<ul style="list-style-type: none"> Grijswater hergebruiken toilet Kolommen i.p.v. tunnelconstructie Collectieve functies in gebouwen
Vervangen	<ul style="list-style-type: none"> Biobased materiaal toepassen Secundair materiaal toepassen 	<ul style="list-style-type: none"> CLT-hout voor constructie Biobased isoleren Hergebruikt hout in kozijnen Recycled beton voor constructie Hergebruikte bakstenen
Verlengen	<ul style="list-style-type: none"> Losmaakbaar ontwerpen Adaptief ontwerpen 	<ul style="list-style-type: none"> Demontabele constructie Droge afwerkvloer Klein gevelmaatsysteem Versterkte constructie voor uitbouwen
Verwaarden	<ul style="list-style-type: none"> Hoogwaardig hergebruiken bij sloop 	<ul style="list-style-type: none"> Hergebruik kozijnen - reuse Opwaardering gevel - refurbish Crushen van beton - recycle Sorteren van grondstofstromen

AMBITIES MOBILITEIT

Bepalen van doelen



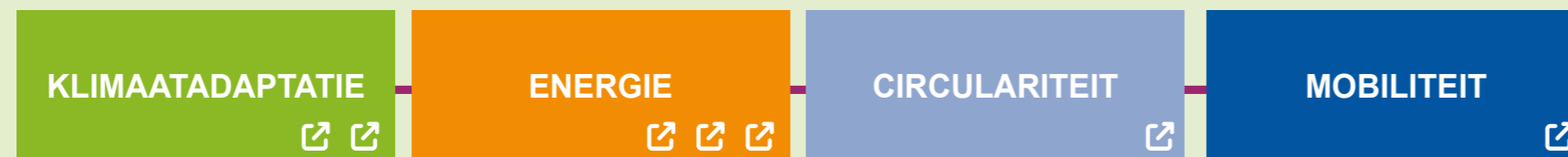
STRATEGIEËN Adviseren op juiste focus	ONTWERPPRINCIPE Adviseren op juiste richting / niveau	VOORBEELDMAATREGEL Adviseren op concrete uitvoering per bouwdeel
Verminderen	<ul style="list-style-type: none"> Aantrekkelijke fietsroutes maken STOMP (stappen, trappen, openbaar vervoer, mobility as a service, privéauto) 	<ul style="list-style-type: none"> Ruimte voor vrijliggende fietspaden Fietspaden goed aansluiten op hoofdroutes Doorfietsroutes tussen kernen
Verschoneren	<ul style="list-style-type: none"> Overall publieke laadpunten aanwezig Nieuwe gebouwen voorbereid op toekomstige elektrificering 	<ul style="list-style-type: none"> Laadpalen vooraan gebiedsontwikkelingsproces meenemen Loze leidingen aanleggen voor toekomstige laadinfrastructuur
Veranderen	<ul style="list-style-type: none"> Alternatieve vervoersmiddelen aantrekkelijk maken Bewoners stimuleren om minder gebruik te maken van de auto 	<ul style="list-style-type: none"> Goede loop/fiets verbinding naar station Meer ruimte voor fiets en wandelaar
Clusteren	<ul style="list-style-type: none"> Parkeren in clusters 	<ul style="list-style-type: none"> Cluster openbare laadpalen op een locatie Realiseer parkeerclusters in wijken/buurtten

AMBITIES EN DOELEN VERTAALD IN DE PRAKTIJK

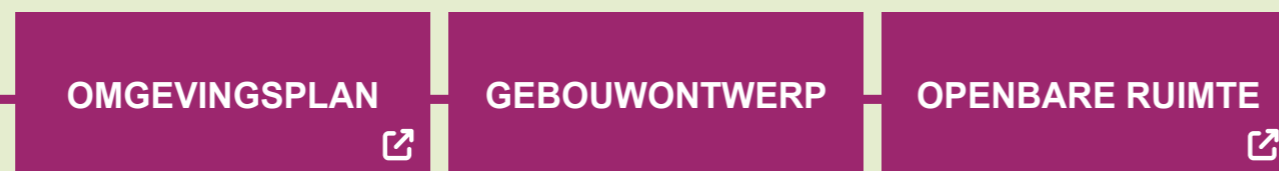
BELEIDSVORMING OMGEVINGSWET



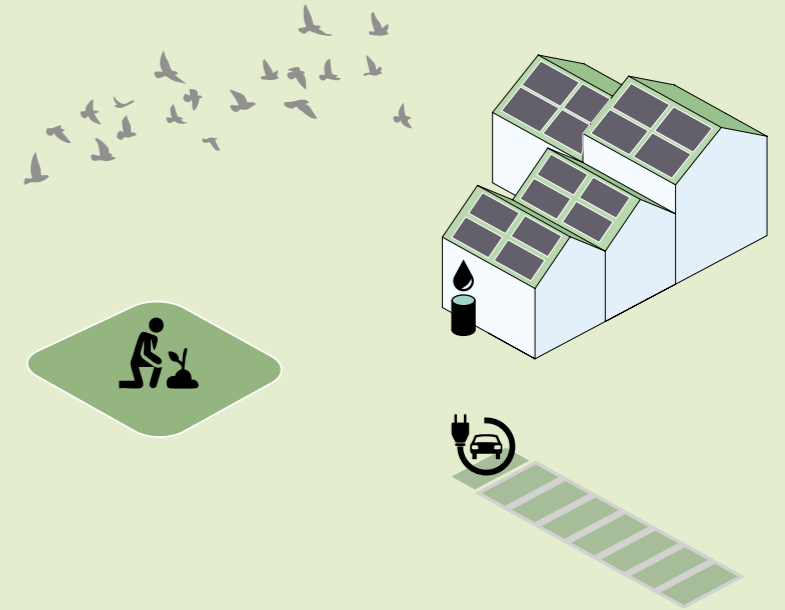
VISIE EN AMBITIES



UITWERKING EN TOETSING PLANNEN



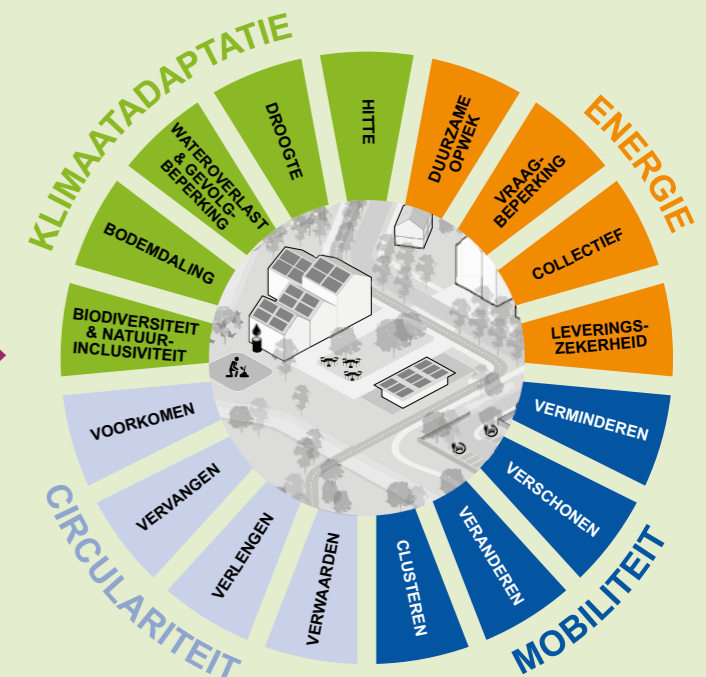
REALISATIE EN BEHEER



INTAKE TAFEL

TOETSING PLANNEN:

- Aansluiten bij doelen en ambities gemeente
- Bijdrage leveren aan de opgaven die spelen in de samenleving



AMBITIES KLIMAATADAPTATIE

Bepalen van doelen



STRATEGIEËN Adviseren op juiste focus	ONTWERPPRINCIPE Adviseren op juiste richting / niveau	VOORBEELDMAATREGEL Adviseren op concrete uitvoering per bouwdeel
 Hitte	<ul style="list-style-type: none"> Schaduwrijk bouwen Korte afstand tot groene, koele verblijfsplekken Warmtewerende oppervlakten 	<ul style="list-style-type: none"> Inheems, hittebestendig groen Zitplekken in de schaduw Lichte, warmte werende bestrating
 Droogte	<ul style="list-style-type: none"> Grondwaterstanden en zoetwaterbeschikbaarheid sturend Minimaliseren verharding Hergebruik van water en watergebruik beperken 	<ul style="list-style-type: none"> Infiltratiekratten onder wegen en parkeerplaatsen Half-open waterbuffers Waterdoorlatende bestrating en groene daken
 Wateroverlast	<ul style="list-style-type: none"> Ontwikkeling voorkomt afwenteling Natuurlijke afwatering Lokale waterberging Gescheiden stelsels 	<ul style="list-style-type: none"> Groenstroken Wadi's Gescheiden regenwaterafvoer Infiltratievoorzieningen en regentuinen op particulier terrein
 Gevolgbeperking overstroming	<ul style="list-style-type: none"> Hoog bouwen 	<ul style="list-style-type: none"> Groene bufferzones langs rivieren en dijken Creëren van verhoogde terreinen voor vitale infrastructuur
 Bodemdaling	<ul style="list-style-type: none"> Draagkracht bodem is mede sturend 	<ul style="list-style-type: none"> Bouw op palen en lichte funderingen voor nieuwe gebouwen
 Biodiversiteit en Natuurinclusiviteit	<ul style="list-style-type: none"> Inpassen waardevolle groenstructuren Groen, tenzij Percentage groen 	<ul style="list-style-type: none"> Behouden waardevolle groenstructuren Halfverharding van parkeerplaatsen en wandelpaden Groene daken en gevels



AMBITIES ENERGIE





Bepalen van doelen

STRATEGIEËN Adviseren op juiste focus	ONTWERPPRINCIPE Adviseren op juiste richting / niveau	VOORBEELDMAATREGEL Adviseren op concrete uitvoering per bouwdeel
 Duurzame opwek	<ul style="list-style-type: none"> • Inpassing van zonne-energie • Gebruik maken van warmtebronnen 	<ul style="list-style-type: none"> • Zonnepanelen op daken, parkeerplaatsen, gevels • WKO i.c.m. warmtenet • Warmtepomp (als warmtenet geen optie is)
 Vraagbeperking	<ul style="list-style-type: none"> • Toepassing van slim laden • Isoleren 	<ul style="list-style-type: none"> • Charge point operator verplichten aan slim laden mee te doen • Gebouwen isoleren • Inzicht in energieverbruik
 Collectief	<ul style="list-style-type: none"> • Gedeelde faciliteiten • Actieve deelname 	<ul style="list-style-type: none"> • Buurtbatterij • Energy hub • Energiecorporatie
 Leveringszekerheid	<ul style="list-style-type: none"> • Balans vraag en aanbod • Lokale opwek en opslag 	<ul style="list-style-type: none"> • Vehicle 2 grid



AMBITIES CIRCULARITEIT

Bepalen van doelen

STRATEGIEËN Adviseren op juiste focus	ONTWERPPRINCIPE Adviseren op juiste richting / niveau	VOORBEELDMAATREGEL Adviseren op concrete uitvoering per bouwdeel
 Voorkomen	<ul style="list-style-type: none"> • Kringlopen sluiten • Faciliteiten delen 	<ul style="list-style-type: none"> • Grijswater hergebruiken toilet • Kolommen i.p.v. tunnelconstructie • Collectieve functies in gebouwen
 Vervangen	<ul style="list-style-type: none"> • Biobased materiaal toepassen • Secundair materiaal toepassen 	<ul style="list-style-type: none"> • CLT-hout voor constructie • Biobased isoleren • Hergebruikt hout in kozijnen • Recycled beton voor constructie • Hergebruikte bakstenen
 Verlengen	<ul style="list-style-type: none"> • Losmaakbaar ontwerpen • Adaptief ontwerpen 	<ul style="list-style-type: none"> • Demontabele constructie • Droge afwerkvloer • Klein gevelmaatsysteem • Versterkte constructie voor uitbouwen
 Verwaarden	<ul style="list-style-type: none"> • Hoogwaardig hergebruiken bij sloop 	<ul style="list-style-type: none"> • Hergebruik kozijnen - <i>reuse</i> • Opwaardering gevel - <i>refurbish</i> • Crushen van beton – <i>recycle</i> • Sorteren van grondstofstromen



AMBITIES MOBILITEIT

Bepalen van doelen

STRATEGIEËN Adviseren op juiste focus	ONTWERPPRINCIPE Adviseren op juiste richting / niveau	VOORBEELDMAATREGEL Adviseren op concrete uitvoering per bouwdeel
 Verminderen	<ul style="list-style-type: none"> • Aantrekkelijke fietsroutes maken • STOMP (stappen, trappen, openbaar vervoer, mobility as a service, privéauto) 	<ul style="list-style-type: none"> • Ruimte voor vrijliggende fietspaden • Fietspaden goed aansluiten op hoofdroutes • Doorfietsroutes tussen kernen
 Verschoneren	<ul style="list-style-type: none"> • Overall publieke laadpunten aanwezig • Nieuwe gebouwen voorbereid op toekomstige elektrificering 	<ul style="list-style-type: none"> • Laadpalen vooraan gebiedsontwikkelingsproces meeneemen • Loze leidingen aanleggen voor toekomstige laadinfrastructuur
 Veranderen	<ul style="list-style-type: none"> • Alternatieve vervoersmiddelen aantrekkelijk maken • Bewoners stimuleren om minder gebruik te maken van de auto 	<ul style="list-style-type: none"> • Goede loop/fiets verbinding naar station • Meer ruimte voor fiets en wandelaar
 Clusteren	<ul style="list-style-type: none"> • Parkeren in clusters 	<ul style="list-style-type: none"> • Cluster openbare laadpalen op een locatie • Realiseer parkeerclusters in wijken/buurten